



ECODESIGN

BOIS BOURGOGNE

www.aprovalbois.com/ecodesign

**DES MEUBLES ÉCO-CONÇUS
POUR VOUS PERMETTRE
DE MIEUX RESPECTER
VOTRE ENVIRONNEMENT**

***18 mois d'échanges,
de questionnement
et de développement
de savoir-faire
autour de la création
de mobiliers innovants :***

- pour analyser les nouvelles attentes des consommateurs,
- pour apporter une réflexion « développement durable »,
- pour sensibiliser à l'éco-conception,
- pour valoriser la ressource de bois régionaux écocertifiés,
- pour développer une réflexion sur l'intérêt des approvisionnements locaux,
- pour dynamiser une filière source d'emplois locaux.



L'ÉCO-CONCEPTION

CONJUGUE INNOVATION, CRÉATIVITÉ
ET ENVIRONNEMENT

► Source de respect de l'environnement dès la phase de conception

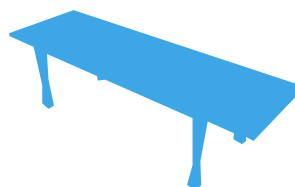
L'éco-conception est une démarche préventive qui vise à ajouter aux critères habituels de conception des critères environnementaux basés sur la prise en compte du cycle de vie du produit. Il ne s'agit pas de fabriquer un produit à zéro impact environnemental mais un produit à fonctions égales mieux conçu où les impacts négatifs sur l'environnement auront été réduits.

► Évolution des marchés, innovation et design

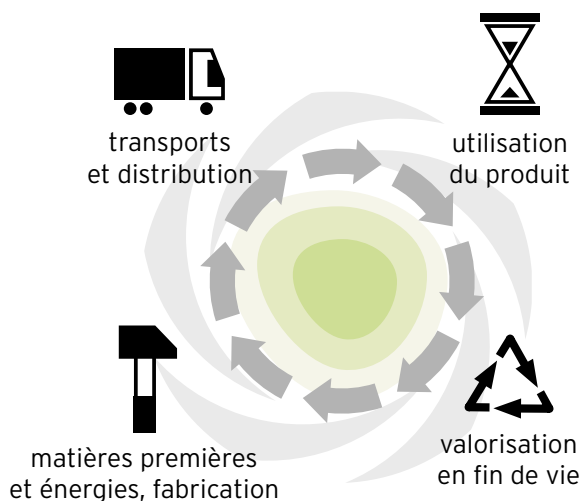
Le consommateur recherche des produits nouveaux, soucieux de l'évolution de leurs comportements de vie, offrant des garanties sur leur provenance et rassurants concernant leur qualité.

Le rôle du designer est au cœur du processus de création et de conception. Par son analyse des besoins, des process et du style, il est initiateur d'innovations.

Un accompagnement confié au VIA.



Un accompagnement confié au CTBA qui s'est appuyé sur les **15 critères écologiques de NF environnement ameublement**, pour aider l'entreprise à connaître les caractéristiques du produit en cours de conception en vue de discerner ses points faibles et ses points forts, et de déterminer des pistes d'amélioration simples dont la pertinence environnementale est aisée à valider sans une analyse et une quantification approfondie.



L'éco-conception est une démarche où chacun avance à son rythme en visant l'amélioration constante !

Il ne s'agit pas d'être parfait sur tous les critères d'éco-conception, mais d'entreprendre des démarches pour progresser.

LES HOMMES

► Toute une profession et une filière mobilisées

- APROVALBOIS (Association pour la Promotion et la Valorisation du Bois),
- UNIFA (Union Nationale des Industries Françaises de l'Ameublement),
- CTBA (Centre Technique du Bois et de l'Ameublement),
- VIA (Valorisation de l'Innovation dans l'Ameublement).
- Les partenaires bourguignons de l'économie et de l'environnement : ADEME, Conseil régional de Bourgogne et État.
- 9 entreprises de l'ameublement volontaires pour ce challenge.
- 7 designers.

► Éthique

Les partenaires ont signé une charte rassemblant l'ensemble des engagements qui définissent l'opération ECODESIGN Bois Bourgogne, et qui leur permet d'utiliser le logo associé.



LE BOIS MATÉRIAU DU 21^e SIÈCLE

► Affirmer la modernité du bois

Le bois répond aux questions fondamentales que nous impose notre mode de vie à travers des **qualités écologiques** incontestables (ressource renouvelable, absorption de grande quantité de carbone, produits recyclables...).
À ces dernières s'ajoutent des **propriétés mécaniques** remarquables, (résistance et souplesse), ou encore des qualités phoniques et isolantes.

► Bourgogne, la région du bois

La Bourgogne est une région leader de la filière bois avec plus de **2500 entreprises** pour plus de **15000 emplois** principalement concentrés dans le secteur de la deuxième transformation.

Les principales ressources :

- 1^{ère} région française pour le **chêne** (production annuelle de 2 millions de m³),
- une **ressource résineuse abondante** (750 000 m³ de production annuelle de douglas).



ETS JEAN ROBLLOT-NOËL

Pascal ROBLLOT
ZA des Esservoles - 21310 Beire-le-Châtel
Tél. : 03 80 23 20 46 / Fax : 03 80 76 30 01
www.meubles-roblot.fr

FOURRIER PRODUCTIONS

Philippe LAMBERT-ALISON
12, rue des Luyers - 01340 Montrevel-en-Bresse
Tél. : 04 74 30 82 12 / Fax : 04 74 25 47 45
www.fourrier.net

LE MOBILIER BOURGUIGNON

Jean-Marie CHANUSSOT
Rue Saint-Joseph - 21700 Nuits-Saint-Georges
Tél. : 03 80 61 25 98 / Fax : 03 80 61 23 12
www.mobilier.bourguignon.site.voila.fr

PATRICK BRÉZÉ

8, rue Trois Ponts
21370 Velars-sur-Ouche
Tél. : 03 80 33 26 80
patrick.breze@wanadoo.fr

SA ROCHE BOBOIS / DAVID LANGE

Christian TURRINI / Frédéric REGNIER
ZA de l'Étang - 58210 VARZY
Tél. : 03 86 29 40 73 / Fax : 03 86 29 71 98
Service commercial : lieu-dit Keriakuel
BP 30 - 56620 Pont-Scorff
Tél. : 02 97 32 43 08 / Fax : 02 97 32 43 95
www.davidlange.fr

SARL LES CADRES GAULT

Frédéric RICHARD
50, route du Canal - 71210 Écuisses
Tél. : 03 85 78 92 88 / Fax : 03 85 78 97 87
www.lescadresgault.com

SARL MEUBLES PIERRE JOUSSOT ET FILS

Emmanuel JOUSSOT
42, rue du Quart-Pidoux - 71530 Champforgeuil
Tél. : 03 85 46 29 58 / Fax : 03 85 46 23 48
www.ebenisterie-joussot.fr

SARL REBOULET - LOISY

Jean-Michel REBOULET
71500 Bantanges
Tél. : 03 85 74 22 84 / Fax : 03 85 74 23 32

ABEIL S.A.S.

Hugues-Arnaud MAYER
ZA Baradel - 1, rue Monge - BP 735
15007 Aurillac Cedex
Tél. : 04 71 63 89 99 / Fax : 04 71 63 89 98
www.abeil.fr

TOPOS ENVIRONNEMENT

Patrick LÉONARD
6, rue des Bancs - 71400 Autun
Tél. : 08 77 31 13 52 / Fax : 03 85 52 79 29

APIC DESIGN

Rue Fontaine-Chouson
89170 Saint-Fargeau
Tél. : 03 86 44 41 46
apicdesign@apicdesign.fr

Bruno HOUSSIN

1 bis, rue Omer-Talon
75011 Paris
Tél. : 06 62 51 49 49 / Fax : 01 48 89 78 44
www.brunohoussin.com

Cécile PLANCHAIS

5, rue Stanislas
75006 Paris
Tél. : 01 53 62 91 21 / Fax : 01 45 89 75 42
www.cecileplanchais.com

Christophe DELCOURT

39, rue Lucien-Sampaix
75010 Paris
Tél. : 01 42 71 34 84 / Fax : 01 42 71 53 78

Félix MONGE

5, rue des Bouleaux
72160 Thorigné-sur-Dué
Tél. : 02 43 89 03 97 / Fax : 02 43 89 08 46
www.felix-monge.fr

Goliath Dyièvre

63, rue Saint-Maur
75011 Paris
Tél. : 06 62 84 11 95
goliatdy@gmail.com

Nicolas PAILLARD

Les Michauts
89520 Moutiers
Tél. : 03 86 45 61 23 / 06 78 21 71 71
www.nicolas-paillard.blogspot.com

Nicolas AUBAGNAC

26, cité de Trévisse
75009 Paris
Tél. / Fax : 01 42 46 69 45
www.nicolas-aubagnac.com

Philippe RIEHLING

200 a, rue des champs
67230 Kogenheim
Tél. : 06 23 07 04 55
Courriel : riehling@hotmail.fr

APROVALBOIS Bourgogne

(Association pour la Promotion
et la Valorisation du Bois)
Arnaud Rochot
BP 1602
21035 Dijon Cedex France
Tél. : 03 80 44 33 78
www.aprovalbois.com

VIA (Valorisation de l'Innovation

dans l'Ameublement)
Philippe Jarniat
Tél. : 01 46 28 11 11
www.via.fr

UNIFA (Union Nationale des Industries

Françaises de l'Ameublement)
Georges Allevard
55, rue Feuillat
690003 Lyon
Tél. : 04 78 53 65 82
www.unifa.org

CTBA (Centre Technique du Bois

et de l'Ameublement)
Sophie Labrousse
10, avenue de Saint-Mandé
75012 Paris
Tél. : 01 40 19 49 31
www.ctba.fr

Romain Thévenet

66, boulevard Vincent-Auriol
75013 Paris
Tél. : 06 08 10 17 09
romain.thevenet@gmail.com

Galerie européenne de la forêt et du bois

71520 Dompierre-les-Ormes
Tél. : 03 85 50 37 10
www.gefb-cg71.com

Conseil régional de Bourgogne

17, boulevard de la Trémouille
BP 1602
21035 Dijon Cedex
Tél. : 03 80 44 33 00
www.cr-bourgogne.fr

ADEME Bourgogne

10, avenue Foch
BP 51562
21015 Dijon Cedex
Tél. : 03 80 76 89 76
www.ademe.fr



ECODESIGN
BOIS BOURGOGNE

www.aprovalbois.com/ecodesign

Ce document est imprimé en utilisant des encres
à base végétale, sur un papier fabriqué à partir de bois
issu de forêts gérées durablement (label PEFC)
par un imprimeur labellisé Imprim'vert.



Aprovalbois
BOURGOGNE

